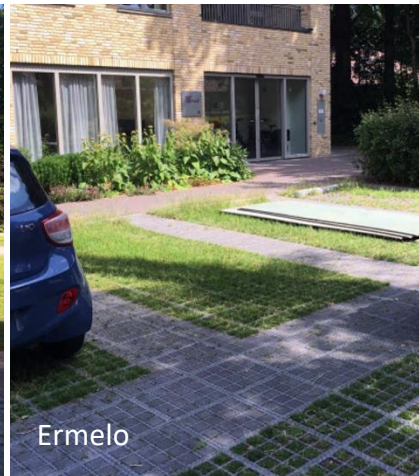
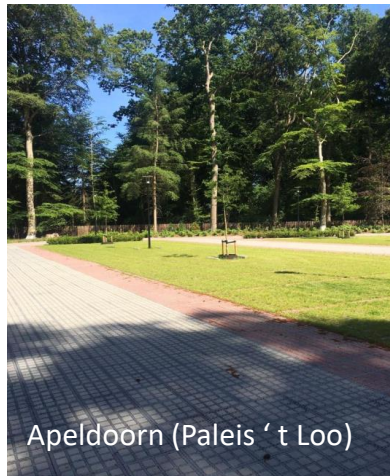


Grastegel substraten

Grasroosters worden steeds vaker ingezet voor een groene verharding. Het product heeft een sterk lastverdelingsysteem en infiltreert hemelwater. Voor een mooie groene uitstraling is een goed substraat een belangrijke voorwaarde.

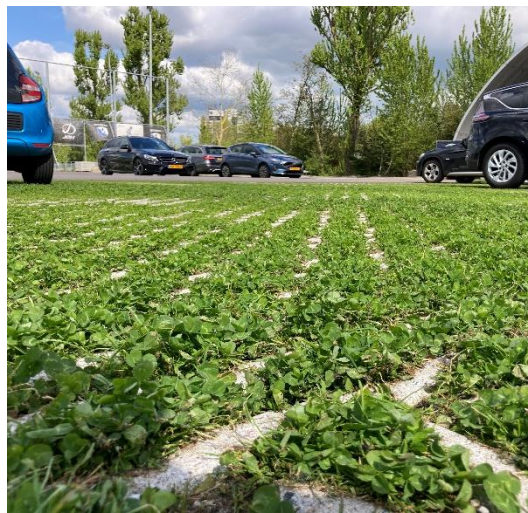
• Stablegreen Up	Inveegsubstraat	
• Stablegreen IN	Inveegsubstraat incl. graszaad	
• Stablegreen Light	Ondersubstraat	lichte belasting
• Stablegreen Medium	Onder- en tussen substraat	middelzware belasting
• Stablegreen Heavy	Ondersubstraat	zware belasting



Grastegel substraten

Samengesteld onder de BRL 9335-4

- | | |
|------------------|--------------------------------|
| • Stablegreen Up | Inveegsubstraat |
| • Stablegreen IN | Inveegsubstraat incl. graszaad |



Samengesteld uit RAG keurcompost, eentoppig zand en humeuze RAG grond + graszaad.

Samenstelling Graszaad

- Maaiminder
- Microklaver

Substraat

- Volumegewicht bij aflevering : ca. 1.250 kg per losse m3
- pH KCL : 5,5 - 7
- Koolzure kalk : < 1,5 (bij pH KCl < 6 dan max. 0,5)
- EC : < 60 ms/m
- Organische Stof : 5-7%
- M50 cijfer : 240-270 mu
- D60/D10 : < 5
- Lutum : 0,5 - 3

- Chloride-gehalte : < 300 mg/l
- Respiratiesnelheid : < 5 mmol O2
- Vochtpercentage : tussen de 10 en 20%
- MKI-waarde (inzicht milieukosten) : < 5 per m3
- Aantoonbaarheid kwaliteit : chemische en fysieke RAG beoordeling
- Aantoonbaarheid : recente beoordeling < 7 maanden
- Keurmerk : RAG keur
- Milieu hygiënisch kwaliteit : certificaat BRL 9335-4

Grastegel substraten

Samengesteld onder de BRL 9335-4 (Light) en BRL 9341 (Medium, Heavy)

• Stablegreen Light	Ondersubstraat	lichte belasting
• Stablegreen Medium	Onder- en tussen substraat	middelzware belasting
• Stablegreen Heavy	Ondersubstraat	zware belasting



M50 : > 300 mu
Org. stof : circa 4%
D60/D10 : < 3
Verdichting : Max 2 MPa



Fractie : 2-6 mm
Org. stof : circa 1-3
Draagkracht LWD: 15-25 MPa



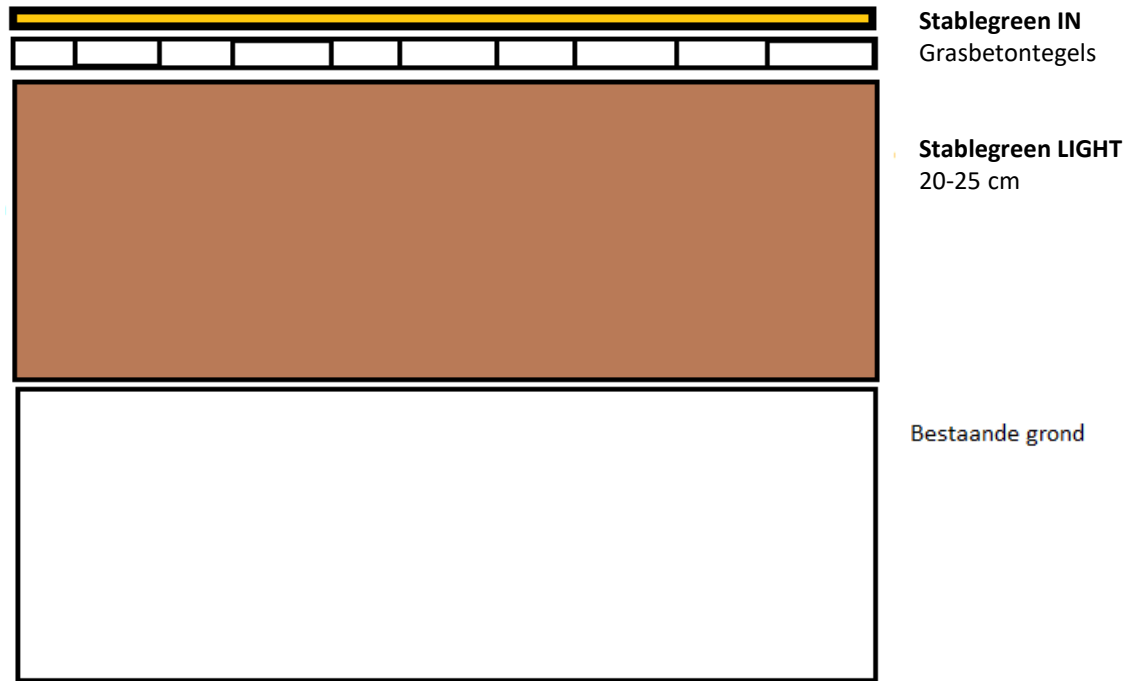
Fractie : 16-32
Org. stof : 2-4%
Draagkracht LWD: > 50 MPa

Opbouw 1. Lichte belasting

Opbouw gras+groen met Stablegreen (IN) Inveegsubstraat en Stablegreen light.
Voor goede resultaten van gras, met de juiste waterdoorlatendheid en watercapaciteit.

Draagkracht: voor lichte verkeersbelasting: fietsers, voetgangers af en toe parkeren.

Opbouw t.b.v. **grasparkeren** bij lichte/middelzware verkeersbelasting



Opbouw 2. Middel/zware belasting

Opbouw gras+groen met Stablegreen (IN) Inveegsubstraat en Stablegreen Medium.

Voor goede resultaten van gras, met de juiste waterdoorlatendheid en watercapaciteit.

Draagkracht: voor licht tot middelzwaar verkeer

Opbouw t.b.v. grasparkeren bij lichte/middelzware verkeersbelasting

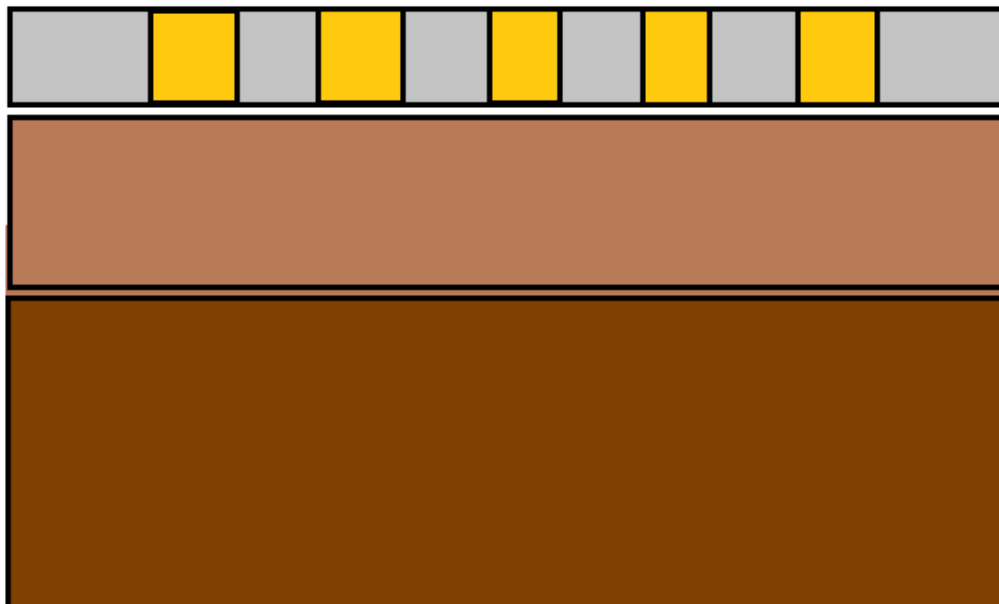


Opbouw 3. Zware belasting

Opbouw gras+groen met Stablegreen (IN) Inveegsubstraat, Stablegreen Medium en Stablegreen Heavy.

Voor goede resultaten van gras, met de juiste waterdoorlatendheid en watercapaciteit.

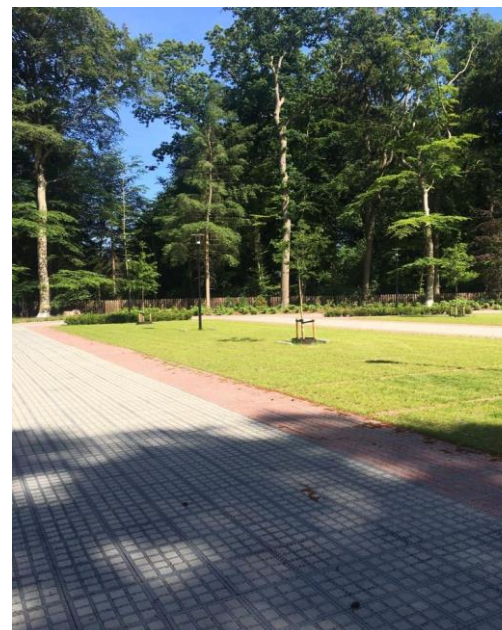
Draagkracht: voor licht tot zwaar verkeer



Stablegreen UP/IN
Grasbetontegels

Tussenlaag
Stablegreen Medium
10 cm

Stablegreen Heavy
25 cm

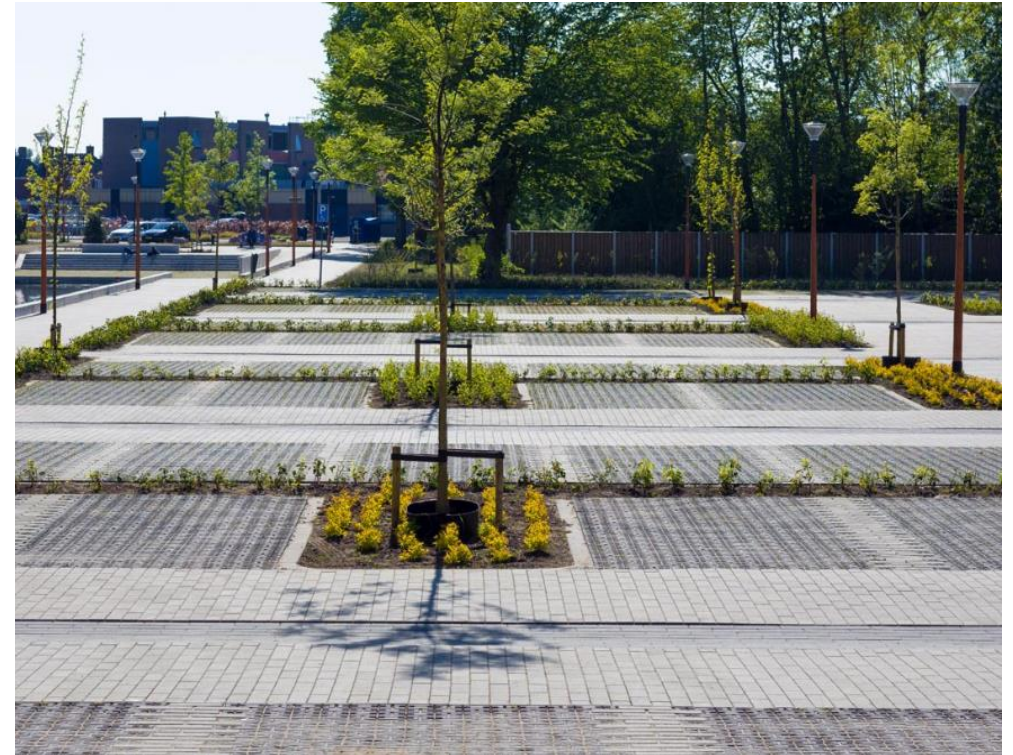
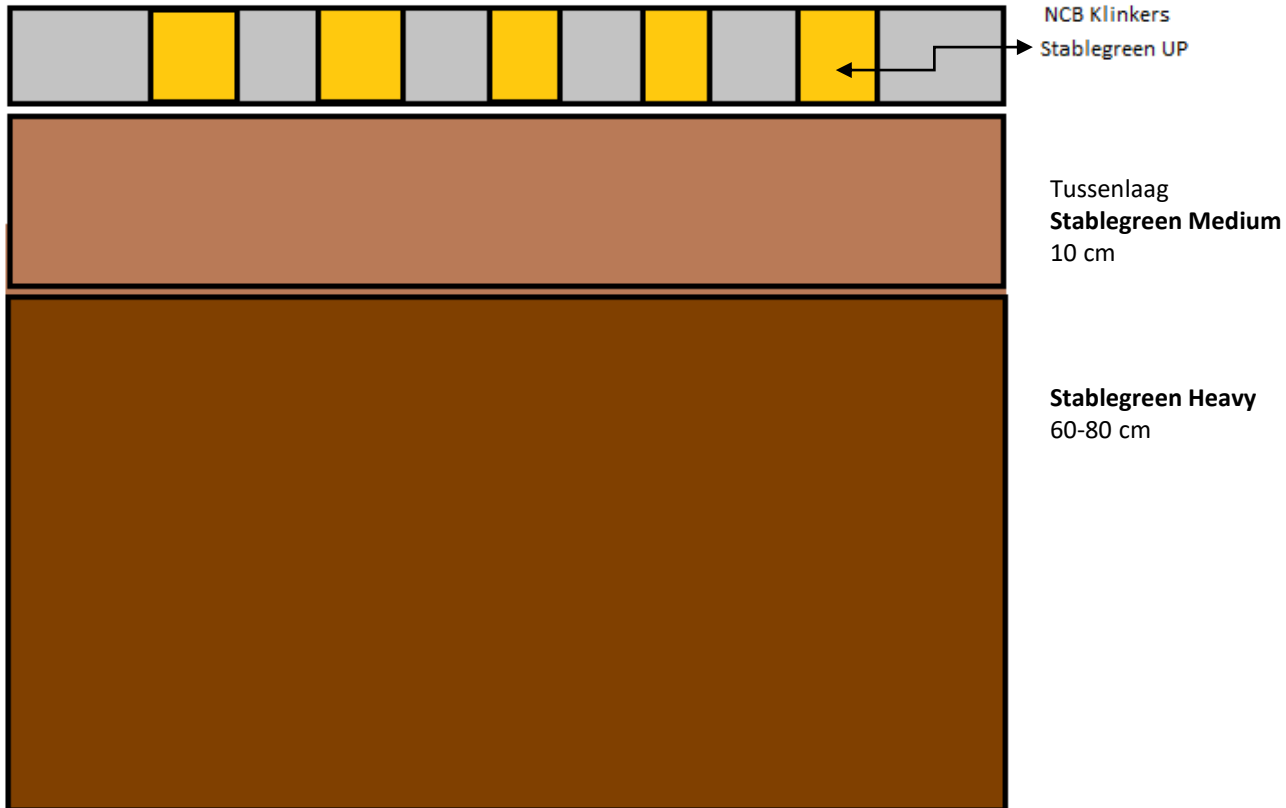


Opbouw 4. Tot zware belasting bij bomen

Opbouw gras+groen+boom met Stablegreen (IN) Inveegsubstraat, Stablegreen Medium en Stablegreen Heavy.

Voor goede resultaten van gras bij een plantplaats van bomen, met de juiste waterdoorlatendheid en watercapaciteit.

Draagkracht: voor licht tot zwaar verkeer



Rotterdam

Sportpark Toepad



Vught

Testcase in samenwerking met:

MBI
Gemeente Vught

Verschillende typen opbouw
Stablegreen



 **VAN IPEREN**
groeispecialist sinds 1921

heicom
op goede gronden een gezonde groei

Oldambt

In samenwerking met TONN

 **VAN IPEREN**
groespecialist sinds 1921

heicom
op goede gronden een gezonde groei



Paleis 't Loo

In samenwerking met
De Enk

 **VAN IPEREN**
groespecialist sinds 1921

heicom
op goede gronden een gezonde groei



m3Box + LWD



Fysische normering substraten

- Draagkracht
- Totaal poriënvolume
- Waterdoorlaatbaarheid (k)
- Watercapaciteit na 24 uur



Duurzaamheid

- MKI waarde inzichtelijk van onze substraten op basis van LCA (levenscyclus analyses)

Het resultaat is een milieuprofiel: een verzameling van alle belangrijke milieueffecten, waaronder klimaatverandering (CO₂-emissies), bijdrage aan broeikaseffect en uitputting van grondstoffen.

**ENVIRONMENTAL
PRODUCT DECLARATION**

According ISO 14025 and EN 15804

NIBE
EXPERTS IN
SUSTAINABILITY

